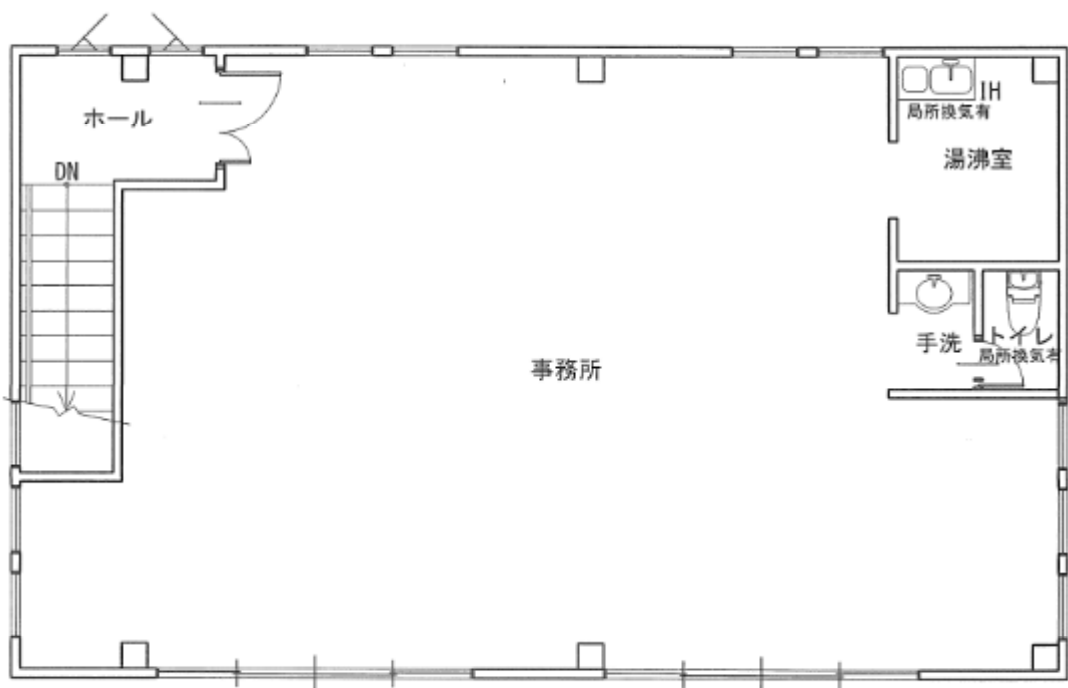


鈴鹿市 西 条



☆新築物件です！

☆OAフロア！

☆近鉄「三日市」駅
まで徒歩4分！

☆駐車場5台完備！

物件種目		貸事務所	
交通	近鉄鈴鹿線「三日市」駅 徒歩約4分		
賃料	160,000円（月額）		
駐車料	有（5台）	共益費	
礼金		敷金	480,000円
仲介手数料		更新手数料	
建	物件名	西条SOUWA貸事務所 2階	
	所在地	鈴鹿市西条三丁目23番3号	
	構造	鉄骨造 地上2階建	
	面積	89.79㎡ (27.16坪)	間取
物	完成年月	平成27年7月23日	
	入居可能日	即日	
	現況	空室	契約期間 3年
設備	上水道	市営水道	下水道 公共下水
	電気	中部電力	ガス 個別プロパン
備考	・保険等 要加入		

連絡先

〒513-0809

住所 鈴鹿市西条三丁目23番3号 電話番号 (0593)84-7501 FAX (0593)84-7502

免許番号 三重県知事(3)第2854号 免許年月日 平成25年9月23日

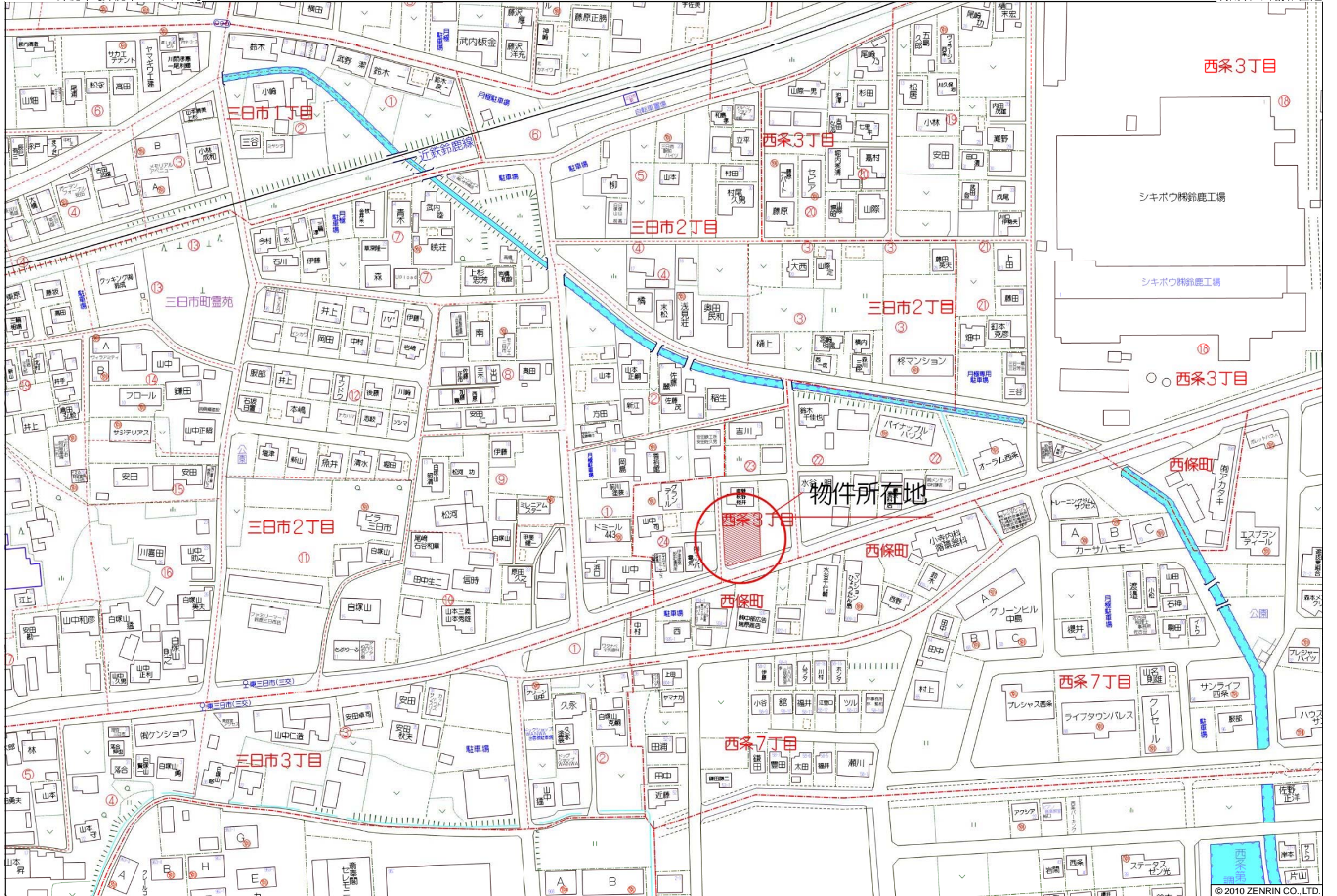
有限会社 創和住建

手数料 不要

取引様 貸主

整理番号

001



鈴鹿市三日市2丁目付近